



OPTIMIZACIÓN DE LA CONEXIÓN MICROBIOTA-CEREBRO  
THE « **BETTER-BEING** » WAY

**ADITIVO REGULADOR DE LA CONEXIÓN MICROBIOTA-CEREBRO  
PARA MEJORAR EL POTENCIAL ZOOTECNICO**



**RUMIANTES**



ANIMAL CARE

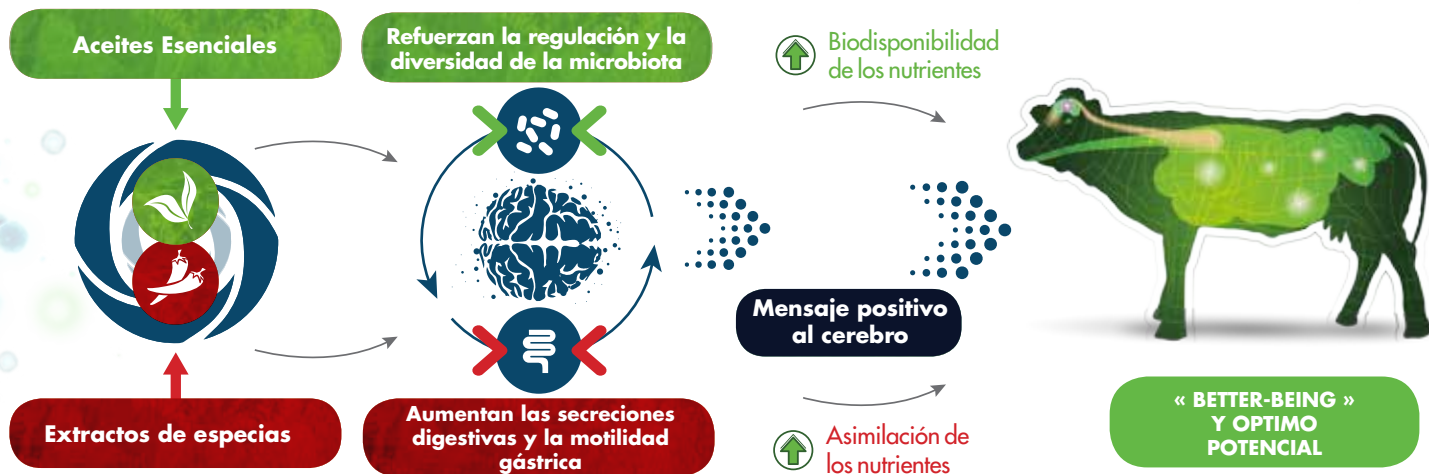
# INGREDIENTES ACTIVOS

Mezcla sinérgica de aceites esenciales (orégano, tomillo, canela, etc.) y extractos de especias (jengibre, pimienta, etc.)

RUMIANTES



## MODO DE ACCIÓN



## CARACTERÍSTICAS

- Equilibrio del ecosistema digestivo
- Alternativa a antibióticos promotores de crecimiento
  - Apoyo a programas de desmedicación
- Reducción de los márgenes nutricionales de seguridad en formulación



## BENEFICIOS

### VACAS LECHERAS

- ↑ Producción de leche
- ↑ Sólidos en leche
- ↑ Calidad de la leche (CCS, MUN)

### GANADO DE ENGORDE

- ↑ Ganancia media diaria
- ↑ Eficacia alimenticia
- ↑ Rendimiento de canal

## EFICACIA POTENCIADA POR LA GALÉNICA PHODÉ



### CRYSTALIK IMPREGNATION

Estabilidad y persistencia de activos (tratamientos térmicos/condiciones de producción)



### MONOPOWDERS

Control de las propiedades irritantes de especias



### IPS

(Irregular Powder Structure) Polvo de Estructura Irregular

Homogeneidad en los alimentos

## RECOMENDACIONES DE USO

- **Ganado de engorde:** 1g/animal/día (70 a 80 g/ton MS)
- **Vacas lecheras:** 1 a 3g/animal/día (40 a 220 g/ton MS)
  - Pre-parto: 1 g/animal/día
  - Inicio de lactación: 2 a 3 g/animal/día
  - Lactación: 1 a 2 g/animal/día
- **Ovinos/ Caprinos:** 0.25 a 0.75 g/animal/día (60 a 380 g/ton MS)

Distribuido por :



# PHODÉ

Improve the life

Laboratoires Phodé - Z.I. Albipôle - 81150 Terrzac FRANCE  
T.+33-(0)5 63 77 80 60 - phode@phode.com - www.phode.com  
N° RCS 503 972 598